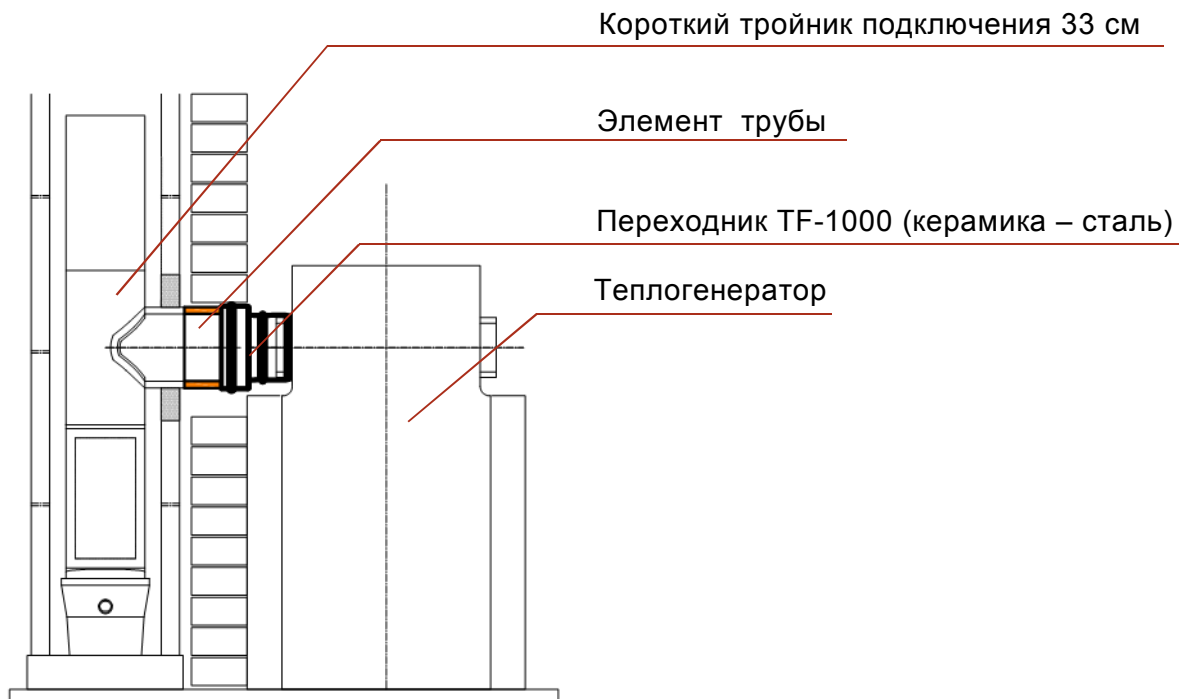


## Инструкция подключения дымоходной системы UNI с коротким тройником к теплогенератору (печи).

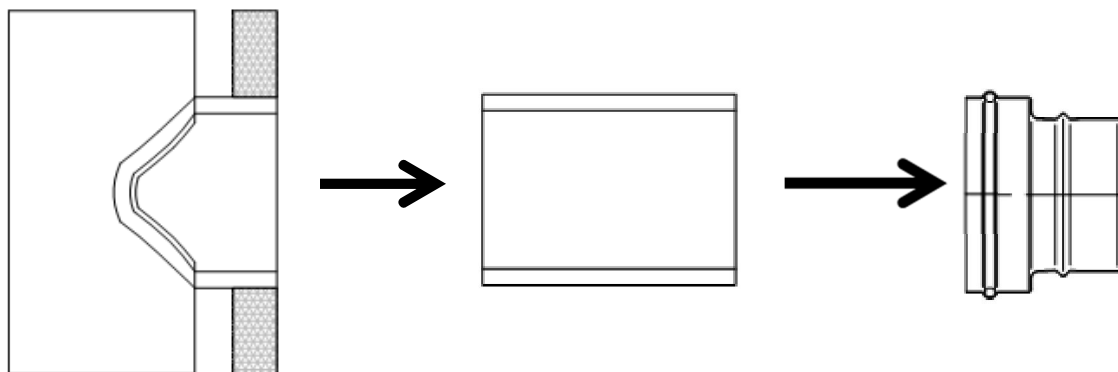


### Схема соединения

**Короткий тройник подключения**

**Элемент трубы**

**Переходник TF 1000**



Отвод у тройника подключения короткий, поэтому использование переходника TF-1000 затруднено. Не следует подключать дымоотвод отопительного прибора напрямую к тройнику (из-за сильного перегрева керамики). К тройнику подключения 33 см приклеивается (на FM-массу 1 кг) элемент керамической трубы нужной длины (при необходимости труба подрезается). Далее на него надевается переходник TF-1000, который при помощи металлических труб соединяется с прибором.